

PER CAMPAGNA

30/11/2011

SUDDIVISIONE SPAZI UFFICI AI LIVELLI PRIMO E SECONDO DELLA CASA DELLA MEMORIA

PRIMO PIANO:

AIVITER

uffici: 34 mq

sale riunioni in gestione: 19 mq

totale 53 mq

ANPI

uffici: 227 mq

sale riunioni in gestione: 47 mq

totale: 274 mq

ASSOCIAZIONE FAMILIARI DELLE VITTIME DELLA STRAGE DI PIAZZA FONTANA

uffici: 25 mq

totale: 25 mq

totale piano primo: 352 mq + spazi di distribuzione

SECONDO PIANO:

ANED

uffici: 110 mq

sale riunioni in gestione: 19 mq

totale: 129 mq

INSMLI

uffici: 198 mq

sale riunioni in gestione: 25 mq

totale: 223 mq

totale piano secondo: 352 mq + spazi di distribuzione

Oltre agli spazi per uffici la Casa della Memoria prevede anche spazi per archivi e spazi comuni così suddivisi (riportiamo le quantità previste dal progetto di concorso e frutto delle indagini sugli archivi delle differenti Associazioni. Questi dati fanno riferimento al progetto di concorso che prevedeva un piano interrato limitato ad 1/3 dell'impronta a terra dell'edificio e non tengono conto delle indagini in corso sulla possibilità di realizzare un piano interrato coincidente con l'intera impronta a terra dell'edificio).

ARCHIVI

1480 m (equivalenti a ca. 75,000 volumi) lungo i sei livelli della controparete della facciata rivolta verso il parco

750 m (equivalenti a ca. 37,500 volumi) in interrato

1760 m (equivalenti a ca. 88,000 volumi) in interrato in scaffalatura compatta

totale: ca. 200,000 volumi

Attuale consistenza degli archivi delle Associazioni

INSMLI:	ca. 100,000 volumi biblioteca (2200 m)
	ca. 40,000 volumi archivio (760 m)
ANED:	ca. 8,000 volumi archivio+biblioteca (270 m)
ANPI:	ca. 2,000 volumi archivio
TOTALE:	ca. 150,000 volumi

INSMLI prevede un incremento annuo di ca. 10,000 volumi. Sono pertanto garantiti circa 5 anni di crescita.

SPAZI COMUNI

PIANO TERRA:

Atrio: 100 mq

Spazio espositivo: 185 mq

Spazio conferenze multifunzionale: 185 mq

PIANO TERZO/ TERRAZZA:

Sala Consultazione (possibile piccola caffetteria): 185 mq

Terrazza: 420 mq

Sono inoltre previsti i depositi, i servizi igienici, i vani tecnici necessari al miglior funzionamento dell'edificio.



ASSOCIAZIONE ITALIANA
VITTIME DEL TERRORISMO E DELL'EVERSIONE
CONTRO L'ORDINAMENTO COSTITUZIONALE DELLO STATO

SEZIONE LOMBARDIA
VIA SAN MARCO, 49 - 20121 - MILANO
cell. 3355458438 - 3334552091 - tel./fax 02-39261019
www.vittimeterrorismo.it

Gent.mo arch. Tamburelli

Premessa:

Con riferimento alla recente telefonata di sollecito per l'approvazione definitiva di AIVITER per la suddivisione degli spazi per uffici della futura Casa della Memoria, considerato che lo spazio assegnato dal primitivo progetto Boeri si è drasticamente ridotto, l'AIVITER è quella che nelle risoluzioni è stata la più penalizzata.

Riteniamo senza senso la previsione di ben 2 sale di riunioni da 15 posti + 1 da 20 posti e una da 30. Quando mai ci saranno riunioni così numerose in contemporanea? Una delle due sale da 15 posti potrebbe essere comodamente riassorbita da AIVITER. Se effettivamente sono spazi comuni, non sarà certamente vincolante che una associazione che stia al 1 vada al 2 piano e viceversa. Non vorremmo che la previsione di spazi comuni "gestiti" da una associazione sia fonderia di discussioni e fraintendimenti. In base a quale principio chi gestisce gli spazi comuni, autorizzerà l'uno piuttosto che l'altro?

E' indispensabile capire bene quali saranno le porte di accesso ai locali AIVITER/Piazza Fontana e sala comune gestita da AIVITER: dalle planimetrie non si capisce bene e si rischia di creare dei vicoli ciechi e delle stanze intercluse e scarsamente visibili e raggiungibili.

Il decoro e la riservatezza richieste, così come per le altre associazioni che hanno ampi locali destinati a chi svolge ruoli dirigenziali, necessitano di uno spazio, non eccessivo, ma riservato anche per chi svolge analoghe funzioni in AIVITER.

PRIORITA' ASSOLUTA HA, PER LE ASSOCIAZIONI AVITER E FAMILIARI STRAGE DI PIAZZA FONTANA, IL REPERIMENTO DI UNO SPAZIO ADEGUATO PER L'ESPOSIZIONE DELLA MOSTRA VI.TE: NON E' MATERIALE DI ARCHIVIO E DI BIBLIOTECA E NON PUO' ESSERE ACCATASTATA IN UNA STANZA NON ACCESSIBILE DAL PUBBLICO,

La mostra è stato un lavoro fondamentale dei familiari delle Vittime della Strage di Piazza Fontana e dei Familiari dell'AIVITER ed è un po' la nostra bandiera e dovrà essere visibile sempre. Di questo problema ne parleremo al momento opportuno!

Ricordiamo infine che nella prima riunione ai quali abbiamo partecipato con il Magistrato Alessandra Galli, voi architetti vincitori del progetto esecutivo, avevate presentato una ragionevole proposta, che assegnava complessivamente ad AIVITER e all'Associazione di Piazza Fontana 86mq. Attualmente calcolando gli spazi assegnati all'Associazione Piazza Fontana 25mq e ad AIVITER 34 mq + 19mq lo spazio si è ridotto a 78 mq, privandoci di 8 mq.

A fronte di tali considerazioni l'AIVITER, per rispetto all'iter procedurale per la stipula del contratto esecutivo della Memoria con il Comune di Milano, approva a malincuore e con ampia riserva la proposta inviata.

Tale riserva sarà sciolta con l'esaudimento della nostra richiesta di individuazione di almeno due locali separati (uso dirigenziale ed uso operativo) oltre che di uno spazio fruibile per l'esposizione del materiale di cui sopra, in alternativa all'uso esclusivo di una sala riunioni.

Per quanto riguarda la documentazione dell'archivio storico e del patrimonio librario ci sarà una stretta collaborazione con la Direzione e i consulenti dell' INSMIL.

In definitiva mi appello alla Vs. competenza tecnica e alla sensibilità dei dirigenti delle altre associazioni affinché sia rispettata la nostra identità e la dignità della nostra Associazione che non può essere relegata in spazi tanto ristretti, senza una prospettiva di svolgere, in futuro, le sue essenziali attività di organizzazione.

Mi è gradito inviare i miei migliori saluti.

Antonio Iosa - coordinatore della Lombardia dell'AIVITER"

Antonio Iosa

SECONDO LIVELLO

ANED

uffici: 110 mq

sale riunioni in gestione: 19 mq

totale: 129 mq

INSMLI

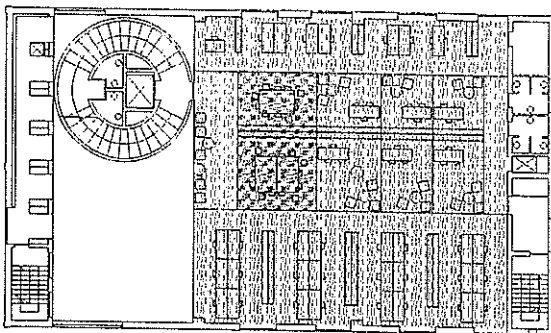
uffici: 198 mq

sale riunioni in gestione: 25 mq





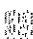
totale: 223 mq

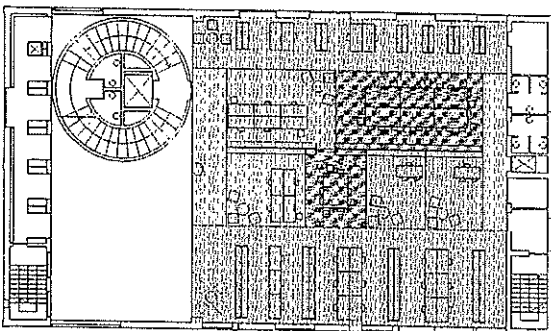
totale piano secondo: 352 mq + spazi di distribuzione

redatto da baukuh per le Associazioni della Casa della Memoria di Milano





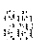
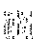


piano secondo:

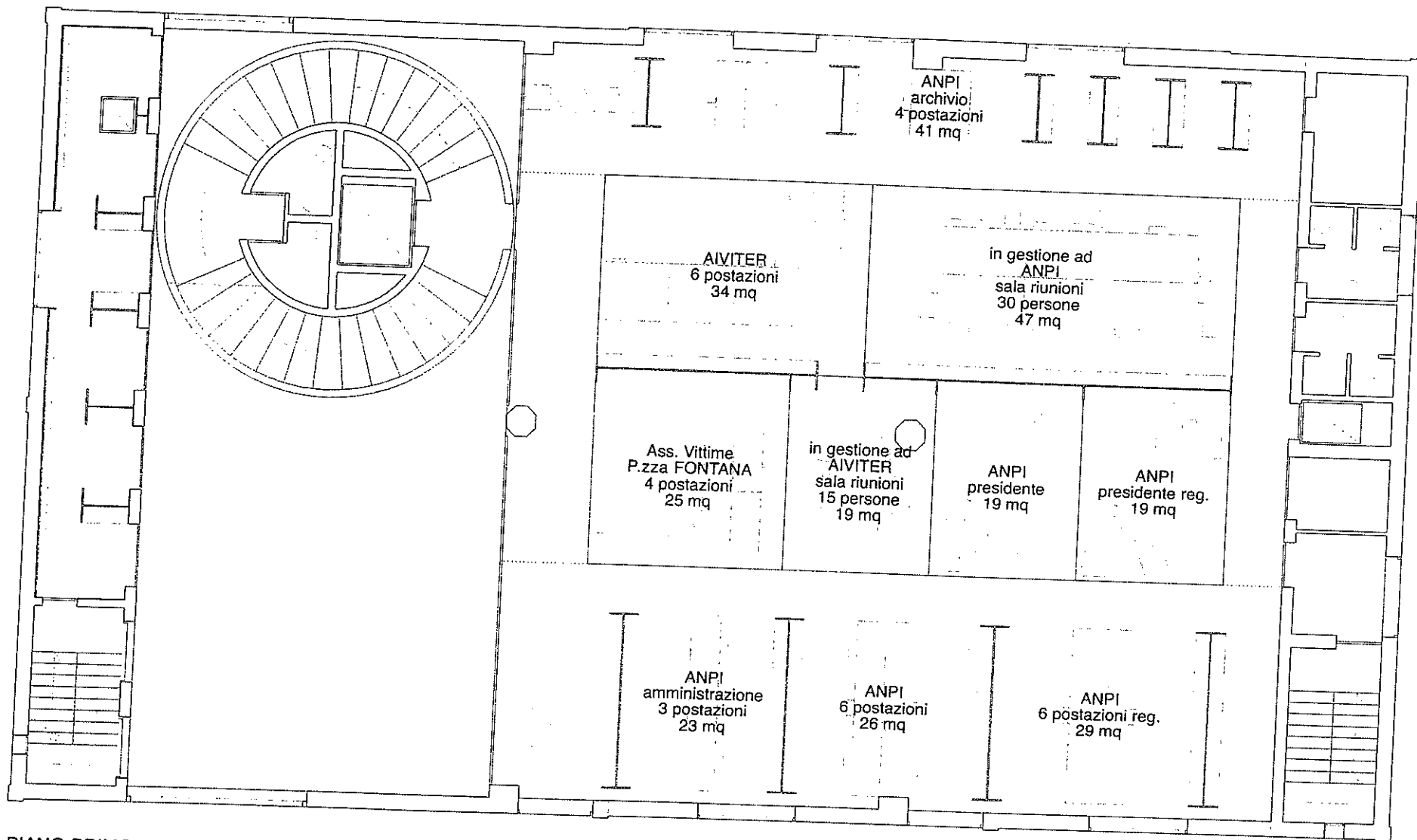
-  ANED 110 mq
-  in gestione ad ANED 19 mq
-  INSMLI 198 mq
-  in gestione ad INSMLI 25 mq
-  ingresso e distribuzione 38 mq



piano primo:

-  AIVITER 34 mq
-  in gestione ad AIVITER 19 mq
-  ANPI 227 mq
-  in gestione ad ANPI 47 mq
-  Ass. Vittime P.zza FONTANA 25 mq
-  ingresso e distribuzione 37 mq

baukuh
casa della Memoria
proposta per la suddivisione degli uffici
scala 1:200
11X126



PIANO PRIMO

ANPI:

- _6 postazioni 26 mq
- _6 postazioni regionali 29 mq
- _3 postazioni amministrazione 23 mq
- _4 postazioni archivio 41 mq
- _presidente regionale 19 mq
- _presidente 19 mq
- totale circa 227 mq

AIVITER:

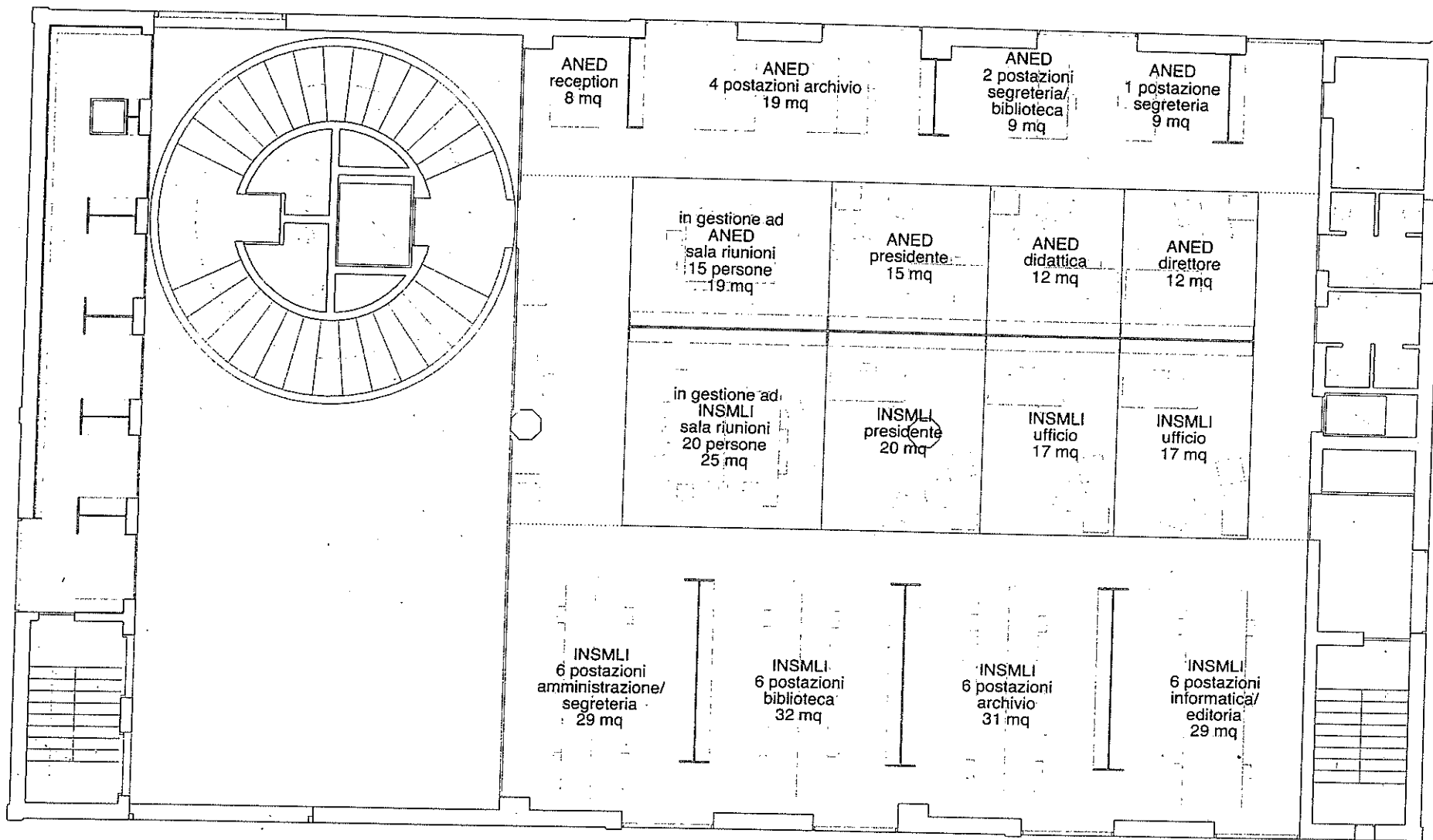
- _6 postazioni 34 mq

Associazione Vittime P.zza FONTANA:

- _4 postazioni 25 mq

SPAZI CONDIVISI:

- _sala riunioni in gestione ad ANPI 47 mq
- _sala riunioni in gestione ad AIVITER 19 mq
- _ingresso e distribuzione 37 mq



PIANO SECONDO

ANED:

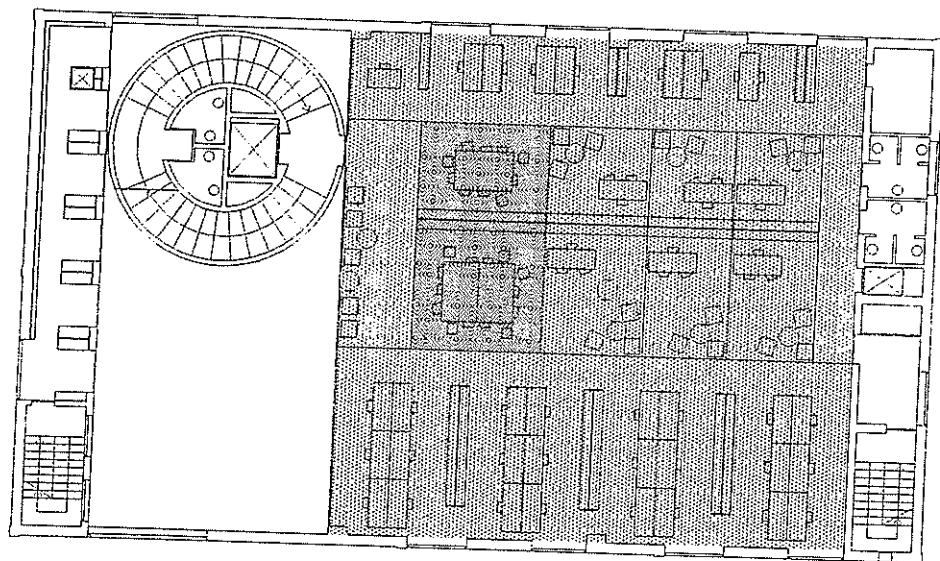
_reception 8 mq
 _4 archivisti 19 mq
 _2 segreteria/biblioteca 9 mq
 _segreteria 9 mq
 _didattica 12 mq
 _direttore 12 mq
 _presidente 15 mq
 _sala riunioni 19 mq
 totale circa 110 mq

INSMLI:






_6 postazioni amministrazione/segreteria 29 mq
 _6 postazioni biblioteca 32 mq
 _6 postazioni archivisti 31 mq
 _6 postazioni informatica/editoria 29 mq
 _presidente 20 mq
 _ufficio 17 mq
 _ufficio 17 mq
 totale circa 198 mq

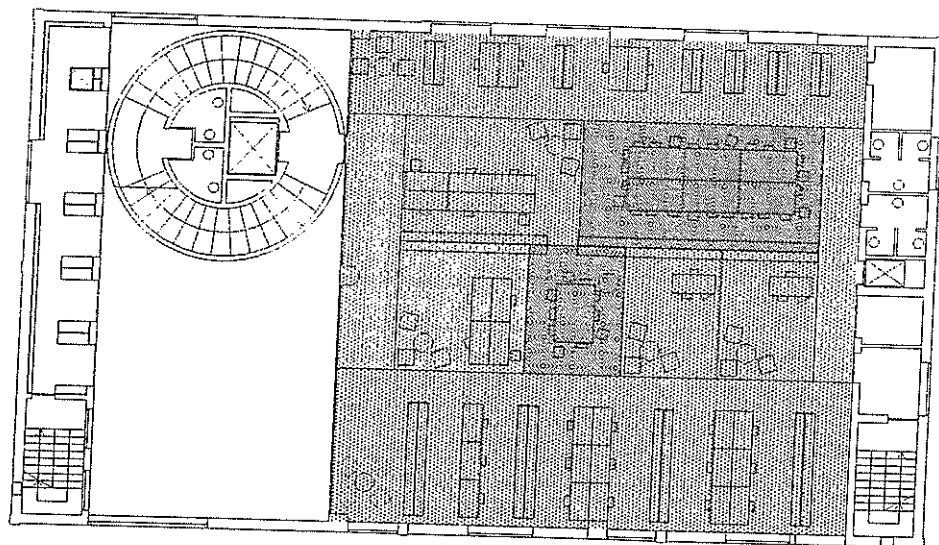
SPAZI CONDIVISI:

_sala riunioni in gestione ad ANED 19 mq
 _sala riunioni in gestione ad INSMLI 25 mq
 _ingresso e distribuzione 38 mq









piano secondo:

-  ANED 110 mq
-  in gestione ad ANED 19 mq
-  INSMLI 198 mq
-  in gestione ad INSMLI 25 mq
-  ingresso e distribuzione 38 mq



piano primo:

-  AIVITER 34 mq
-  in gestione ad AIVITER 19 mq
-  ANPI 227 mq
-  in gestione ad ANPI 47 mq
-  Ass. Vittime P.zza FONTANA 25 mq
-  ingresso e distribuzione 37 mq